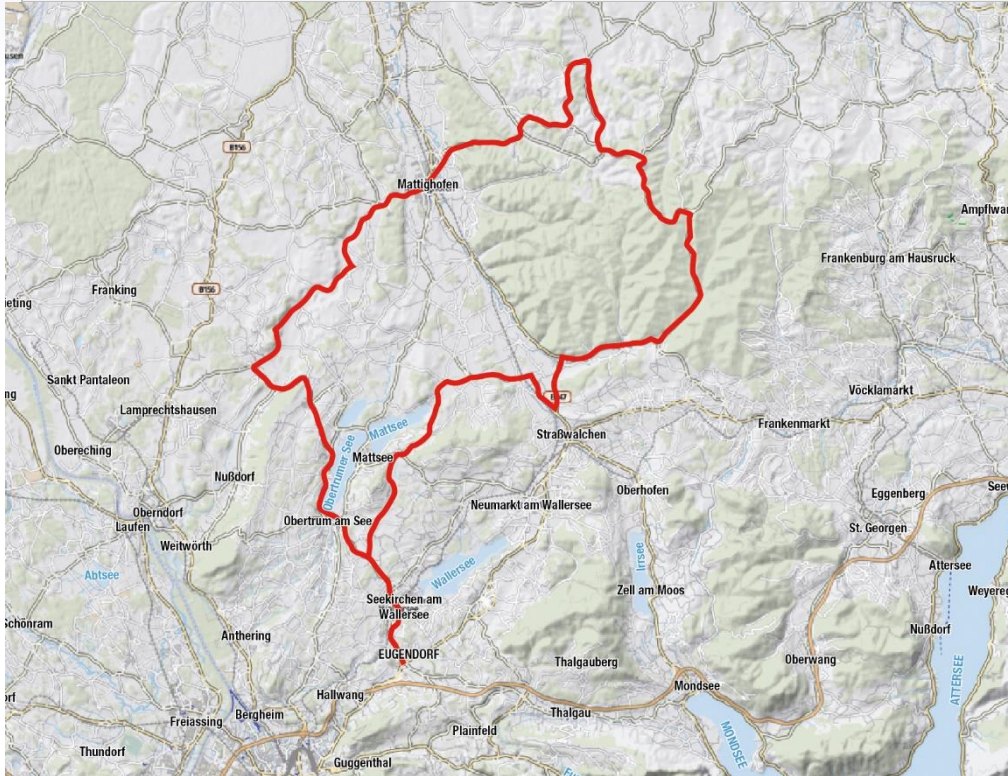


Innviertel - Mattighofen

www.eugendorf.com

Start:	Eugendorf
Ziel:	Eugendorf
Entf. Von Eugendorf:	0 km
Art der Tour:	Rundkurs
Schwierigkeitsgrad:	Mittel - schwer
Streckenlänge:	107,76km
Höhenmeter:	1.257 m
Wegbeschaffenheit:	Teerstraßen



Beschreibung:

Entlang der Voralpenseen radeln Sie diese wunderschöne Strecke bis zum Benediktiner Stift Michaelbeuern. Weiter geht es nach Mattighofen, der Heimatstadt des berühmten KTM-Werkes. Zurück über die wunderbare, hügelige Landschaft des Innviertels und durch den Kobernausser-Wald mit seinem gut zu fahrenden kurzen Anstiegen.

Streckenprofil:

