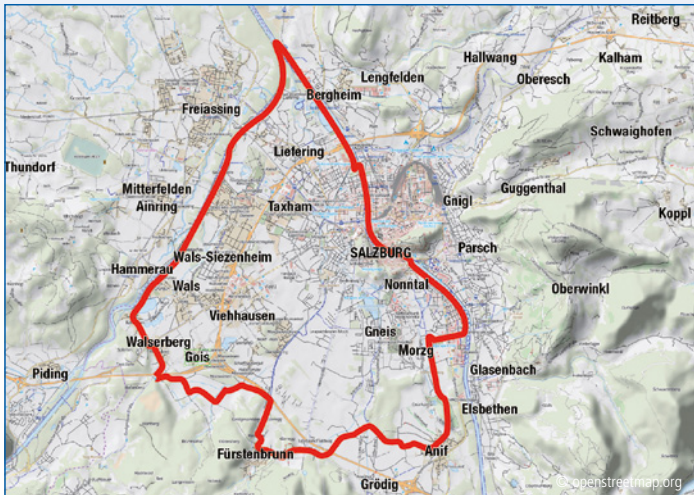
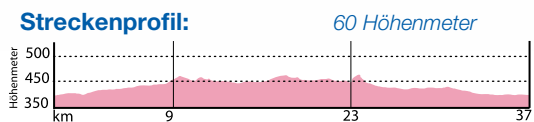


RUND UM SALZBURG



START:	Salzburg
ZIEL:	variabel
Entf. von Eugendorf:	12 km
Art der Tour:	Rundfahrt (Rennrad, Trekkingrad, Bike)
Schwierigkeitsgrad:	einfach
Streckenlänge:	40 km
Höhenmeter:	60 m
Wegbeschaffenheit:	Teerstraßen



Beschreibung:

Eine einfache Radtour auf gut ausgebauten Radwegen rund um die Landeshauptstadt. Ein Großteil der Strecke verläuft entlang der Salzach und Saalach, wobei es viele Möglichkeiten gibt, diese Runde zu starten oder zu beenden. Auf alle Fälle lohnt sich eine Pause entlang der vielen Ausflugsghäuser wie zum Beispiel: Grünauer Wirt in Wals, Gasthof Mostwastl in Gneis oder Gasthaus Bräuwirt in Bergheim.

Sehenswürdigkeiten:

Sehenswürdigkeiten rund um Salzburg

Einkehrmöglichkeiten:

Zahlreiche Einkehrmöglichkeiten im gesamten Verlauf der Strecke

- Mountain-Bike, Trekking Bike
- Rennrad

